

#STELLA



[**Indice** • Index]

04	Stella 01 Stella Antracite + Top Stratificato Kenya
14	Stella 02 Stella Bianco + Stella Cemento + Top Laminato Monte
24	Stella 03 Stella Smeraldo + Seta RAL 7013 + Top Laminato Ossido
36	Stella 04 Stella Ossido + Stella Sabbia + Top Laminato Ossido
46	Stella 05 Stella Avana + Club Antracite + Top Laminato Kaos
56	Stella 06 Stella Cemento Visone + Club Bianco + Top Stratificato Dark Pulpis
66	Stella 07 Stella Ardesia + Seta RAL 7032 + Top Laminato Porfido Scuro
78	Stella Tecnico Le finiture

Stella 01

[Stella Antracite + Top Stratificato Kenya]

La cucina Stella con isola è un must in una casa moderna, è bella da vedere ed è estremamente funzionale. In questa composizione l'elegantissimo Antracite sposa l'esotica finitura del top Stratificato Kenya. / The Stella kitchen with island is a must in a modern home, it is beautiful to look at and it is extremely functional. In this composition, the very elegant Anthracite harmonizes with the exotic finish of the Kenya Stratified top. / La cuisine Stella avec îlot est un must dans une maison moderne, elle est belle à voir et extrêmement fonctionnelle. Dans cette composition, la couleur Anthracite très élégante se marie avec la finition exotique du top Stratifié Kenya.





[Effetto marmo elegante ed originale • Elegant and original marble effect • Effet marbre élégant et original]





[Scelta stilistica • Stylistic choice • Choix stylistique]

I vani a giorno grigio Antracite si alternano alle superfici lisce e danno un effetto di movimento alla composizione. / The Anthracite gray open compartments alternate with the smooth surfaces and give an effect of movement to the composition. / Les compartiments ouverts gris Anthracite s'alternent avec les surfaces lisses et donnent un effet de mouvement à la composition.



[Ampie e capienti colonne dispensa • Large and spacious
pantry columns • Colonne garde-manger vaste et spacieuse]



Stella 02

[Stella Bianco + Stella Cemento + Top Laminato Monte]

Effetto cemento per questa Stella dal carattere deciso. Le due finiture Bianco e Cemento sono allo stesso tempo eleganza ed innovazione. / Concrete effect for this Star with a strong character. The two White and Concrete finishes are elegant and innovative at the same time. / Effet ciment pour cette cuisine Stella au caractère franc. Les deux finitions Blanc et Ciment sont à la fois élégantes et innovantes.





[La cucina Stella con effetto cemento, la sua superficie è antimpronta.
The Stella kitchen with concrete effect, its surface is anti-fingerprint.
La cuisine Stella avec effet ciment, sa surface est anti-empainte.]





[Moderna ed accogliente • Modern and welcoming • Moderne et accueillante]

Il top con finitura Monte, per una cucina unica curata nei minimi particolari. / The top with Monte finish, for a unique kitchen with attention to the smallest details. / Le top avec finition Monte, pour une cuisine unique, soignée dans les moindres détails.



[Soggiorno e cucina coordinati per creare un ambiente unico.
Living room and kitchen coordinated to create a unique environment.
Séjour et cuisine coordonnés pour créer une ambiance unique.]



Stella 03

[Stella Smeraldo + Seta RAL 7013 + Top Laminato Ossido]

Stella propone le ultime tendenze in cucina. Ispirazioni creative, materiali tecnologici ed elettrodomestici innovativi. / Stella offers the latest trends in the kitchen. Creative inspirations, technological materials and innovative appliances. / Stella propose les dernières tendances dans la cuisine. Inspirations créatives, matériaux technologiques et électroménagers innovants.







[Volumi pieni e vuoti • Full and empty
volumes • Volumes pleins et vides]

Alternare vani a giorno a moduli chiusi, rende la cucina più leggera e piacevole da guardare. / Alternating open compartments with closed modules makes the kitchen lighter and more pleasant to look at.
/ Alternar des compartiments ouverts avec des modules fermés rend la cuisine plus légère et agréable à regarder.







[Un disegno originale • An original design • Un design original]

In primo piano la finitura Smeraldo, caratterizzata da una texture incisa, una raffinatezza esclusiva. / In the foreground, the Emerald finish, characterized by an engraved texture, an exclusive refinement.
/ En premier plan, la finition Smeraldo, caractérisée par une texture gravée, un raffinement exclusif.



[Il tavolo allungabile è abbinato alla sedia Lucia.
The extendable table is combined with the Lucia chair.
La table allongeable est assortie à la chaise Lucia.]



Stella O4

[Stella Ossido + Stella Sabbia + Top Laminato Ossido]

Estetica e prestazioni di alto livello. Le finiture Ossido e Sabbia sono belle da vedere, piacevoli da toccare, resistenti da usare. / Aesthetics and high-level performance. The Oxide and Sand finishes are beautiful to look at, pleasant to touch, resistant to use. / Esthétique et prestations de haut niveau. Les finitions Oxyde et Sable sont belles à voir, ont un toucher agréable et sont résistantes à l'usage.





[Calda finitura materica • Warm material finish • Finition matériq ue chaude]

Un primo piano che racconta la nostra cura per i dettagli, a destra la colonna estraibile Lamina Antracite, bella da vedere e pratica da usare. / A close-up that tells of our attention to details, on the right the Lamina Anthracite pull-out column, beautiful to look at and practical to use. / Un premier plan qui raconte notre soin pour les détails, à droite la colonne extractible Lamina Anthracite, belle à voir et résistante à l'usage.



[Una cucina dal
carattere forte.
A kitchen with a
strong character.
Une cuisine au
caractère fort.]





[I vani a giorno fanno tendenza • The open compartments are trendy • Les compartiments ouverts sont de tendance]

Questi contenitori sono un modo bello e pratico per mettere in vista l'oggettistica della vostra cucina. / These containers are a beautiful and practical way to showcase the objects in your kitchen. / Ces espaces de rangement sont une solution belle et pratique pour exposer les objets de votre cuisine.



Stella 05

[Stella Avana + Club Antracite + Top Laminato Kaos]

La calda sensazione materica dell'Avana conferisce una forte personalità a questa cucina, è stata realizzata in un grande open space. / The warm material sensation of Havana gives a strong personality to this kitchen. It was created in a large open space. / La sensation matériqque chaude de l'Avana confère une forte personnalité à cette cuisine, elle a été réalisée dans un grand open space.







[I caldi toni Avana • Warm Havana
tones • Les tons chauds Avana]

In dettaglio la nuova finitura con effetto inciso che soddisfa vista e tatto.
Accarezzarla è piacevolissimo. / In detail, the new finish with engraved effect
that satisfies sight and touch. / En détail, la nouvelle finition avec effet gravé
qui satisfait la vue et le toucher. Elle est très agréable au toucher.



[Cucina contemporanea • Cucina contemporanea • Cuisine contemporaine]



[**Leggero e funzionale** • Lightweight
and functional • Léger et fonctionnel]

La struttura base/pensile Modular è un'ottima soluzione per risolvere un angolo in cucina. Un sistema in alluminio brunito o inox che permette di arredare con creatività. / The Modular base / wall unit is an excellent solution to arrange a corner in the kitchen. A system in burnished aluminum or stainless steel that allows you to furnish with creativity. / La structure élément bas/élément haut Modular est une excellente solution pour meubler un angle dans une cuisine. Un système en aluminium bruni ou inox qui permet de meubler avec créativité.



Stella 06

[**Stella Cemento Visone + Club Bianco + Top Stratificato Dark Pulpis**]

Questa proposta è perfetta per ambienti più piccoli, senza rinunciare alla raffinatezza e al pregio della collezione Stella. / This proposal is perfect for smaller rooms, without giving up the refinement and value of the Stella collection. / Cette proposition est parfaite pour des ambiances plus petites, sans renoncer au raffinement et à la valeur de la collection Stella.





[L' originale bancone Dark Pulpis.
The original Dark Pulpis counter.
Le comptoir original Dark Pulpis.]





[**Abbinamenti ricercati** • Sophisticated combinations • Assembléments recherchés]

Primo piano del top Dark Pulpis abbinato alla finitura Visone. Bellezza e materia in un meraviglioso equilibrio. / Close-up of the Dark Pulpis top combined with the Mink finish. Beauty and materials in a wonderful balance. / Premier plan du top Dark Pulpis assemblé à la finition Vison. Beauté et matière dans un merveilleux équilibre.



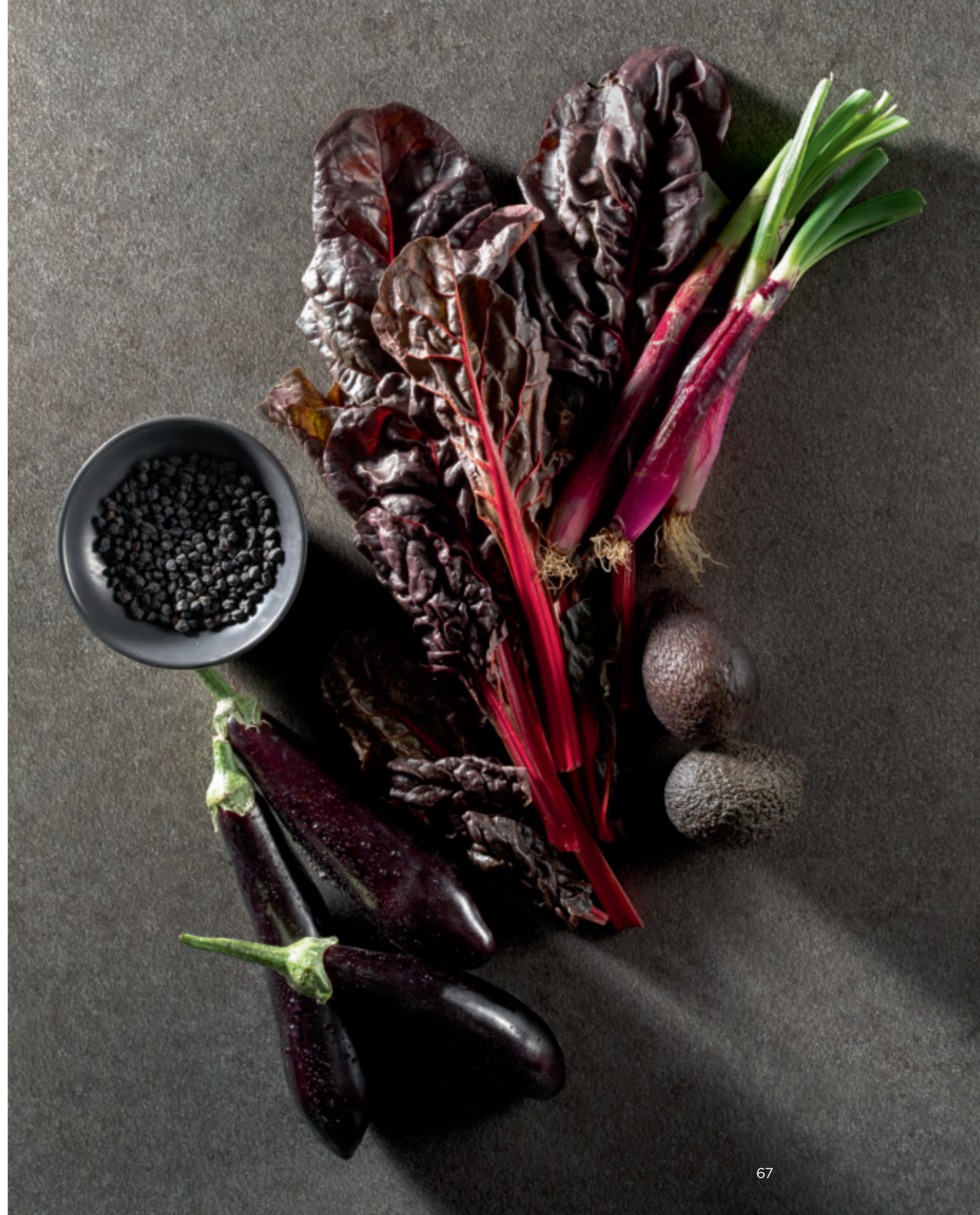
[Una cucina con isola
in stile minimal.
Tutto diventa funzionale
e moderno senza
rinunciare al fascino.
A kitchen with an island
in a minimalistic style.
Everything becomes
functional and modern
without giving up the charm.
Une cuisine avec îlot de
style minimaliste.
Tout devient fonctionnel
et moderne sans renoncer
au charme.]



Stella 07

[Stella Ardesia + Seta RAL 7032 + Top Laminato Porfido Scuro]

La grande isola snack in Porfido Scuro dona alla cucina una forte personalità, ma è la finitura Ardesia la vera protagonista. / The large snack island in Dark Porphyry gives the kitchen a strong personality, but the Slate finish is the real protagonist. / Le grand îlot snack en Porphyre Foncé donne à la cuisine une forte personnalité, mais la véritable star est la finition Ardesia.







[Stile e praticità • Style and practicality • Style et praticité]

L'isola con piano snack, ribassato in porfido scuro, è davvero comoda perché utilizzabile con normali sedie. / The island with snack top, lowered in dark porphyry, is really comfortable because usable with normal chairs. / L'îlot avec plan snack, abaissé en porphyre foncé, est vraiment pratique parce qu'il est utilisable avec des chaises normales.



[L'isola consente di avere una cucina a vista interessante e funzionale. The island allows you to have an open kitchen, interesting and functional. L'ilot permet d'avoir une cuisine ouverte, intéressante et fonctionnelle.]



[Sistemi di apertura con gola • Opening systems with groove • Systèmes d'ouverture avec gorge]

L'apertura con gola rivela la vera anima della cucina, la pattumiera estraibile è un'accessorio molto utile. / The opening with the groove reveals the true soul of the kitchen, the removable bin is a very useful accessory. / L'ouverture avec gorge révèle l'âme véritable de la cuisine, la poubelle extractible est un accessoire très utile.





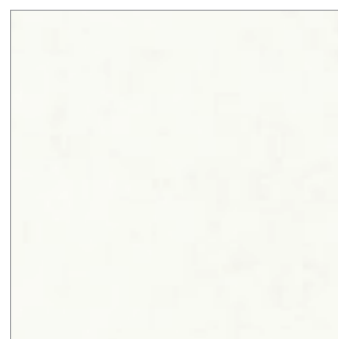
[Protagonista la finitura • The finish is the protagonist • La finition est la star]

Stella propone un'ampia gamma di finiture, Ardesia è espressione di bellezza, resistenza ed igienicità. / Stella offers a wide range of finishes, Ardesia is an expression of beauty, resistance and hygiene. / Stella propose une vaste gamme de finitions, Ardesia est expression de beauté, résistance et hygiène.

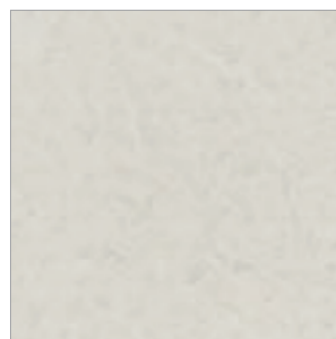


Stella

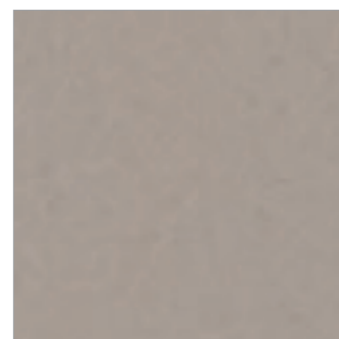
[Finiture disponibili anta • Available door finishes • Finitions disponibles porte]



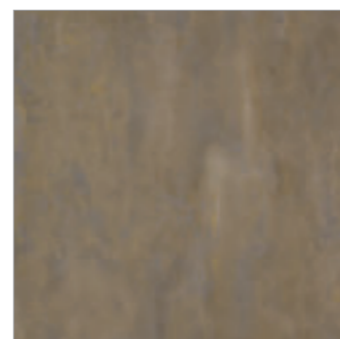
Bianco spatolato
Spatolate White
Blanc spatulé



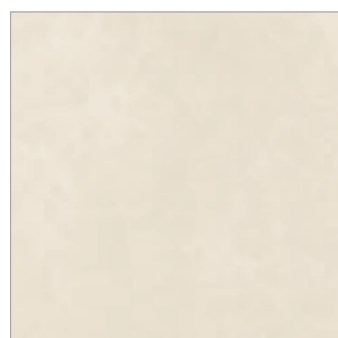
Cemento
Cement
Ciment



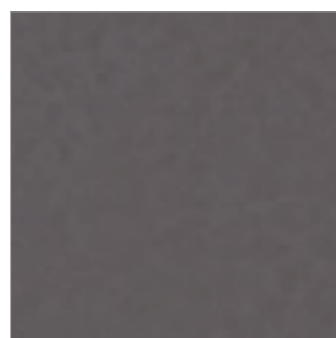
Cemento Visone
Mink Cement
Ciment Vison



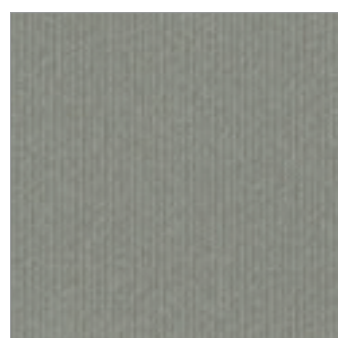
Ossido
Oxide
Oxyde



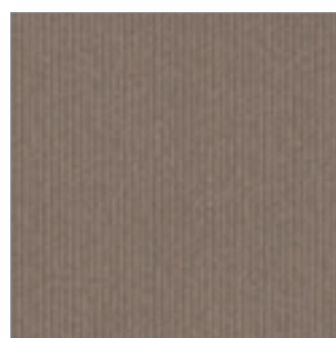
Sabbia
Sand
Sable



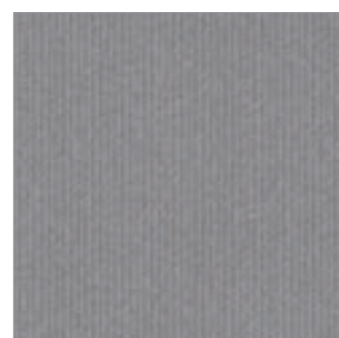
Antracite
Anthracite
Anthracite



Smeraldo
Smeraldo
Smeraldo



Avana
Avana
Avana



Ardesia
Ardesia
Ardesia

[Caratteristiche tecniche • Technical specifications • Caractéristiques techniques]

I frontali sono in conglomerato ligneo nobilitato, termostrutturato in spessore 22 mm. , classe E1 e CARB2 con incollaggio poliuretano. / Fronts are in melamine wood agglomerate, thermo-structured in thickness 22 mm., E1 class and CARB2 with polyurethane glue. / Les façades sont en bois aggloméré ennobli, thermo-structuré en épaisseur 22 mm., classe E1 et CARB2 avec collage polyuréthanique



Via Madonna delle Grazie, 3
31030 Cison di Valmarino (TV)

Tel. +39 0438.975528

Fax +39 0438.85855

www.essebucucine.com

info@essebucucine.com