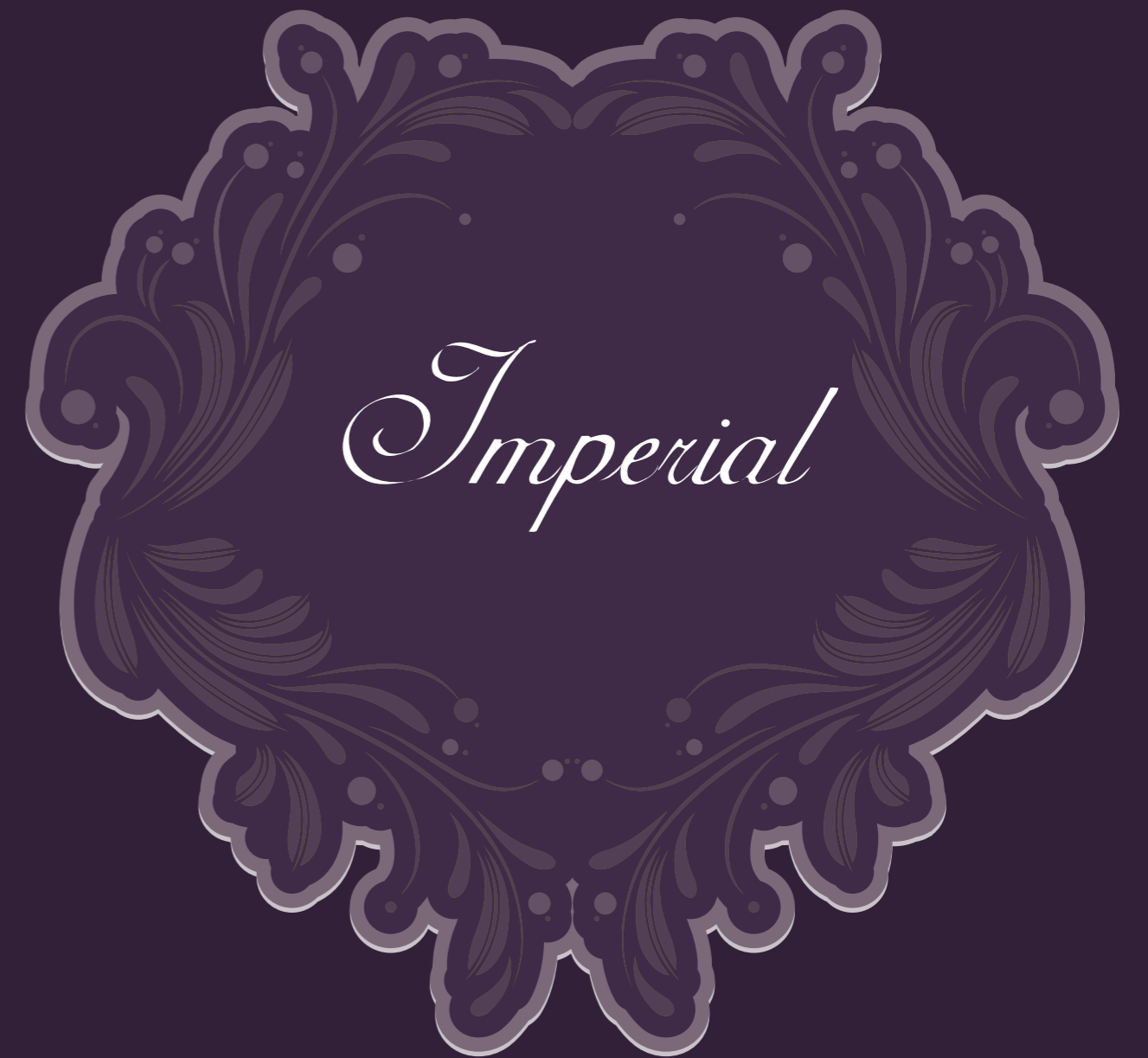


Collection

ISPIRAZIONE

Classic inspiration / Inspiration classique
Klassische Inspiration / Inspiración clásica
Классический стиль

Imperial



Home Srl Cucine Componibili

Via III Settembre, 2 | 31030 Cison di Valmarino (TV) Italy | Tel. +39 0438 975155 | Fax +39 0438 975332-975584
www.homecucine.com | info@homecucine.com | www.homecucine.ru | www.homecuisines.fr | www.homecucine.pl





Imperial

COLLECTION

elle

Collection

Imperial

ISPIRAZIONE

CLASSICA

Classic inspiration / Inspiration classique
Klassische Inspiration / Inspiración clásica
Классический стиль

elle

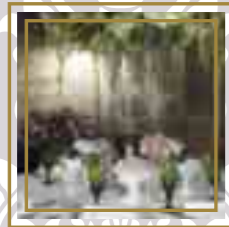
Anche se il giorno del mio
destino era finito, e tramontava
la stella del mio fatidico
il tuo cuore indulgente non volle
trovare le colpe che molti
scorgevano in me



elle
Collection
Imperial
01

BIANCO ORO 272

Gold White 272 / Blanc Or 272
Weiss Gold 272 / Bianco Oro 272
Белый Золотистый 272



Cucine dal gusto classico che propongono sinergie interessanti tra la tecnica di elettrodomestici e top al più romantico utilizzo di decori e frigi.

IMPERIAL

Classic-style kitchens that offer interesting synergies by combining the technicality of household appliances and worktops with the most romantic use of decors and embellishments.

Cuisines au goût classique, qui proposent d'intéressantes synergies entre la technicité des électroménagers et du plan de travail et le romantisme des décors et des frises.

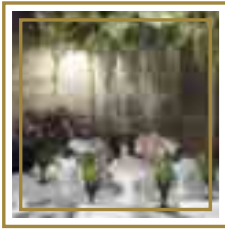
Küchen im klassischen Stil, die interessante Verbindungen zwischen der Technik der Elektrogeräte und Abdeckplatten und dem romantischen Einsatz von Dekoren und Friesen bieten.

IMPERIAL

Kuchnie o klasycznym smaku, które proponują interesujące połączenie technicznej linii blatów i sprzętu gospodarstwa domowego, z romantycznym wykorzystaniem dekoracji i ozdób.

Кухни в классическом вкусе, предлагающие интересную синергию технического совершенства бытовых электроприборов и столешниц с самым романтичным использованием декора и фриз. архитектуры дома.









Le colonne di questa cucina sono esaltate dall'eleganza dei fregi finitura oro, dall'insuperabile decoro dipinto su vetro delle ante a giorno ma soprattutto, dall'ineguagliabile eleganza della maniglia con insetti in strass.

IMPERIAL

The pilasters of this kitchen are set off by the elegance of the gold-finish embellishments, by the unsurpassable beauty of the painted decors on the glass doors and, above all, by the unmatched elegance of the handle with paste inserts.

L'élégance des frises finition or, l'incomparable décor peint sur le verre des portes vitrées, mais surtout l'élégance sans égale de la poignée avec ornements en strass exaltent les armoires de cette cuisine.

Die Hochschränke dieser Küche heben sich durch die Eleganz der goldfarbenen Friese, das unübertreffliche gemalte Dekor auf den Türgläsern, aber vor allem durch die unvergleichliche Raffinesse des Griffs mit Strasseinsatz hervor.

IMPERIAL

Kolumny tej kuchni są podkreślone przez elegancję pozłacanych ozdób, niespotykany wzór namalowany na oszklonych drzwiczkach a przede wszystkim, przez niezrównanej elegancji uchwyt wykończony kamyczkami strassu.

Колонны данной кухни подчеркиваются элегантностью фризов с золотой отделкой, непревзойденным рисованным декором на стекле створок, но, прежде всего, несравненной элегантностью ручки со вставками из стразов.





elle
Collection
Imperial
02

NOCE ORO 280
Gold Walnut 280 / Noyer Or 280
Nussbaum Gold 208 / Noce Oro 280
Орех Золотистый 280

elle



Le ampie superfici di lavoro accostate alla finitura noce-oro di frontali e frigi, fanno di questa cucina un esempio di maestosa eleganza.

IMPERIAL

The large work surfaces combined with the walnut-gold finish of the fronts and embellishments turn this kitchen into an example of majestic elegance.

Les larges surfaces de travail alliées à la finition noyer-or des façades et des frises font de cette cuisine un exemple d'élégance majestueuse.

Die großzügigen Arbeitsflächen machen diese Küche in Kombination mit der Ausführung Nussbaum-Gold der Fronten und Friese zu einem Beispiel meisterhafter Eleganz.

IMPERIAL

Obszerne powierzchnie robocze, połączone z wykończeniem frontów i ozdób w kolorze orzechowo-złotym, czynią z tej kuchni przykład majestatycznej elegancji.

Большие рабочие поверхности, совмещенные с отделкой орех-золото лицевых панелей и фризов, превращают эту кухню в пример величественной элегантности.



elle
Collection
Imperial
03

BIANCO ARGENTO 271

Silver White 271 / Blanc Argent 271

Weiss Silber 271 / Bianco Argento 271

Белый Серебристый 271

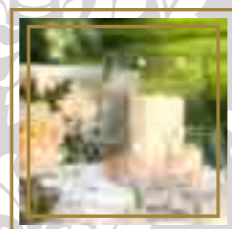


*Classico senza tempo per la cappa
sospesa sopra la zona cottura e la
cantinella posta tra le colonne.*

IMPERIAL

The hood hung above the cooking area and the wine-cooler fitted between the two tall units have an ageless, classic charm.

Style classique atemporel pour la hotte suspendue au-dessus de la zone de cuisson et pour la cave à vins agencée entre les deux armoires.



Zeitlose Klassik für die Insel-Abzugshaube über der Kochzone und den zwischen den Hochschränken eingefügten Weinschrank.

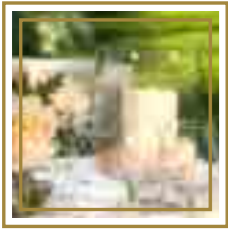
IMPERIAL

Ponadczasowa klasyka dla okapu zawieszzonego nad aneksem kuchennym oraz spizareczka znajdujaca się między kolumnami.

Классика вне времени характеризует навесную вытяжку над зоной готовки и держатель для бутылок, находящийся между колонн.

*Anche se la tua anima
sapeva il mio dolore,
non esito a dividerlo con
me e quell'amore che si è
dipinto il mio spirito l'ha
trovato solo in te.
Così quando intorno mi
sorriderla natura,
ultimo sorriso che risponde
al mio, io non credo che possa
in inganni poiché mi
ricorda il tuo sorriso;*







elle
Collection
Imperial
04

CRETA ARGENTO 283

Silver clay 283 / Crete Argent 283
Kreide Silber 283 / Creta Argento 283
Глина Серебристый 283







La zona cottura molto ampia, viene in questo caso abbinata al bancone-isola con vani a giorno a tutta lunghezza, per consentire un comodo accesso sui 4 lati a tutti gli utensili da cucina.

IMPERIAL

In this case, the very large cooking area is combined with a food preparation island with full-length open compartments to allow easy access to the kitchen utensils from all 4 sides.

La très grande zone de cuisson est ici associée à une table de préparation en îlot dont le bas est ouvert sur toute la longueur afin de pouvoir aisément accéder à tous les ustensiles de cuisine sur les quatre côtés.

Der große Kochbereich wird in diesem Fall mit einem freistehenden Thekenelement mit offenen Fächern über die gesamte Länge kombiniert, um auf allen 4 Seiten einen bequemen Zugriff auf die Küchenutensilien zu ermöglichen.

IMPERIAL

Bardzo obszerna powierzchnia do gotowania, w tym przypadku połączona jest z ladą-wyspą z otwartymi na całej długości półkami, aby ułatwić dostęp do narzędzi kuchennych z 4 stron.

В этом случае очень просторная зона готовки сочетается с рабочим островком, оборудованным открытыми отсеками по всей длине, которые обеспечивают удобный доступ с 4 сторон ко всей кухонной утвари.




 Collection
Imperial
05
 ROSA ANTICO ARGENTO 282
 Silver Rose 282 / Rose Argent 282
 Rosa Silber 282 / Rosa Argento 282
 Розовый Серебристый 282





*E quando i venti combatton,
 con l'oceano, come con me i
 cuori in cui credero,
 se i marosi midanno il tur-
 bamento e perchè maltonano
 da te.*







Collection
Imperial
06

BLU ARGENTO 281
Silver Blue 281 / Bleu Argent 281
Blau Silber 281 / Blu Argento 281
Голубой Серебристый 281







Insolito l'utilizzo del blu-argento in una cucina classica ma si rivela essere una scelta oltremodo chic.

IMPERIAL

It's quite unusual for blue and silver to be used in a classic kitchen but the end result is undoubtedly extremely chic.

L'utilisation du bleu-argente est tout à fait insolite dans une cuisine classique, mais ce choix se révèle toutefois extrêmement chic.

Der Einsatz der Farbkombination Blau-Silber in einer klassischen Küche ist eher ungewöhnlich, erweist sich aber als überaus schicke Wahl.

IMPERIAL

Nietypowe wykorzystanie koloru niebiesko-srebrnego w kuchni klasycznej okazało się bardzo eleganckim wyborem.

Необычное использование синего цвета и серебра в кухонной мебели превращается в роскошный выбор.



elle
Collection
Imperial

LE FINITURE

Finishes / Les finitions
Die Ausführungen / Los acabados
Виды отделки



*Benché la roccia della mia
ultima speranza sia in pezzi,
e nel fondo dell'onda i suoi
frammenti, benché senta che la
mia anima è votata
alla pena, essa non sarà sua
schiava*



elle
Collection
Imperial

LE ANTE

Doors / Les façades
Die Türen / Las puertas
Двери



elle
Collection
Imperial

LA MANIGLIE

Handles / Les poignées
Die Griffe / Los tiradores
Ручки



271 Bianco Argento
Silver White/Blanc Argent/
Weiss Silber/Bianco Argento/
Белый Серебристый



272 Bianco Oro
Gold White/Blanc Or/Weiss
Gold/Bianco Oro/Белый
Золотистый



280 Noce Oro
Gold walnut/Noyer Or/
Nussbaum Gold/Noce Oro/
Орех Золотистый



281 Blu Argento
Silver Blue/Bleu Argent/Blau
silber/Blu Argento/Голубой
серебристый



282 Rosa antico Argento
Silver Rose/Rose Argent/Rosa
Silber/Rosa Argento/ Розовый
Серебристый



283 Creta Argento
Silver Clay/Crete Argent/ Kreide
Silber/Creta argento/Глина
Серебристый



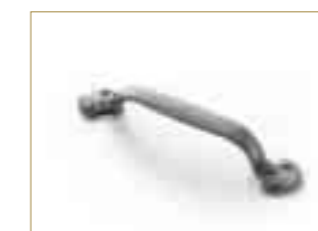
Vetro
Glass/Verre/Glas/Szklo/Стекло



Art. 150



Art. 151



Art. 152



Art. 154



Art. 155



Art. 160



Art. 161



Art. 162



Art. 163



Art. 164



Art. 165



Art. 166



Art. 167



Art. 168



Art. 169



Imperial

AD MARCO BORTOLIN 3D PHOTOS WWW.OECUSDESIGN.IT
PRINT GRAFICHE ANTIGA MARZO 2013